

Простой и быстрый забор аутогенной кости с помощью AutoBone Collector



Chang Kim

Отделение оральной и челюстно-лицевой хирургии, Отделение стоматологии, Медицинский колледж, Университет Hanyang, Сеул, Республика Корея

Введение

Для качества операции имплантации очень важно быть знакомым с аутогенной трансплантацией кости. Место-донор - это область, прилегающая к имплантату, торус верхней или нижней челюсти, верхнечелюстной бугор, стенка синуса, скуловая кость, симфиз или рамус. Для пересадки кости были использованы такие инструменты, как костный трепан, молоток и долото, костяной скальпель или пила.

Цель

В этом отчете описывается простой и быстрый аутогенный сбор кости инструментом Autobone Collector (Осстем, Корея).

Материалы и методы

Autobone Collector

- Design Concept - 2 stage locking structure - Stopper

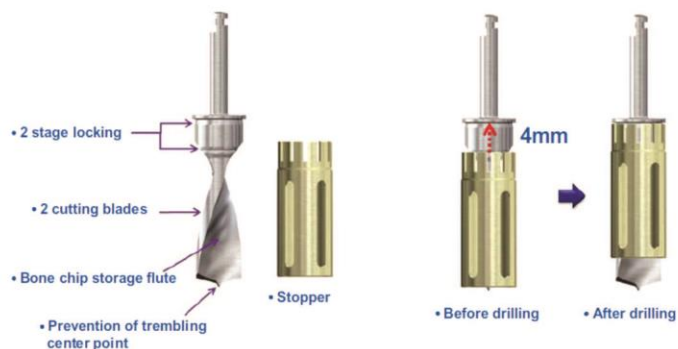


Рис. 1. Структура Autobone Collector(ABC)

Autobone Collector состоит из сверла для сбора костной ткани и титановой насадки, которая функционирует как стопер и контейнер для сбора кости. Существует три вида сверл: 5, 6, 7 мм, а также различные титановые насадки различного размера (стопперы). Случай: мы предлагаем лечение 66-летнего мужчины с отторгнутыми имплантатами (№ 16i, 17i).



Рис. 2. А, В) Предварительный рентгенографический снимок. Вертикальный дефицит в правой верхнечелюстной области моляров.

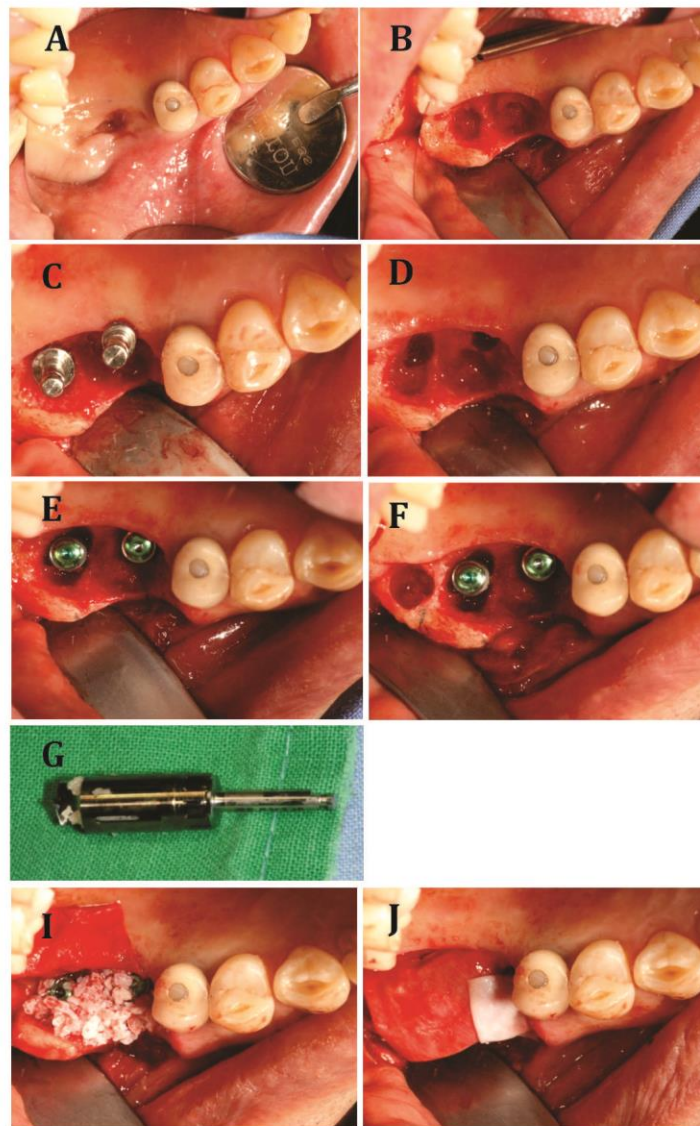


Рис. 3. А) Область отторжения имплантата была покрыта слизистой. В) После отслоения лоскута вокруг участка наблюдался костный дефект. С, D, E) Операция имплантации была выполнена с использованием имплантатов Osstem TS III SA Ø4,5 X 7 мм. F, G, H). Из верхнечелюстного бугра аутогенная кость была собрана инструментом Autobone Collector. I, J) Костный трансплантат с аутогенной костью, A-Oss (Osstem) и Bio-Gide (Geistlich, Швейцария)

После отслоения лоскута наблюдался вертикальный и горизонтальный костный дефект. Таким образом, мы собрали аутогенную кость с помощью AutoBone Collector из верхнечелюстного бугра. Но также необходимо было дополнительно использовать неорганический ксено-трансплантат крупного рогатого скота (A-Oss, Osstem)

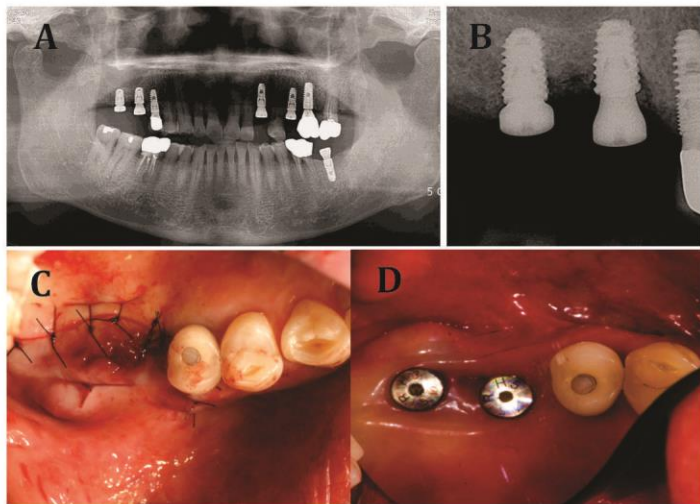


Рис. 2. А, В) Послеоперационный рентгенографический снимок. (через 6 мес.) С) Сразу после операции. D) после операции (через 7 месяцев).

Мы могли видеть вертикальную и горизонтальную костную аугментацию на участке имплантации. Не было подвижности имплантата, и заживление мягких тканей было также хорошим.

Заключение

Благодаря стопперу AutoBone Collector можно установить соответствующую глубину кости на донорском участке. AutoBone Collector также имеет отличную износостойчивость. Он может собирать аутогенную кость рядом с операционным участком, слегка растягивая лоскут, не требует костной мельницы или костной дробилки и может минимизировать потерю собранной кости. AutoBone Collector считается удобным для сбора костей в любом месте донорского участка полости рта.

