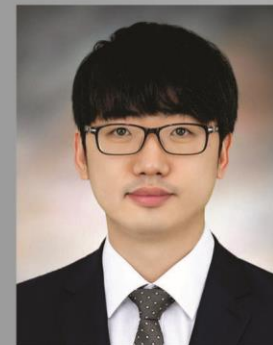


# Простой и быстрый забор аутогенной кости с помощью AutoBone Collector



Chang Kim

Отделение оральной и челюстно-лицевой хирургии, Отделение стоматологии, Медицинский колледж, Университет Hanyang, Сеул, Республика Корея

## Введение

Для качества операции имплантации очень важно быть знакомым с аутогенной трансплантацией кости. Место-донор - это область, прилегающая к имплантату, торус верхней или нижней челюсти, верхнечелюстной бугор, стенка синуса, скуловая кость, симфиз или рамус. Для пересадки кости были использованы такие инструменты, как костный трепан, молоток и долото, костяной скалпер или пила.

## Цель

В этом отчете описывается простой и быстрый аутогенный сбор кости инструментом Autobone Collector (Осстем, Корея).

## Материалы и методы

### Autobone Collector

- Design Concept - 2 stage locking structure - Stopper

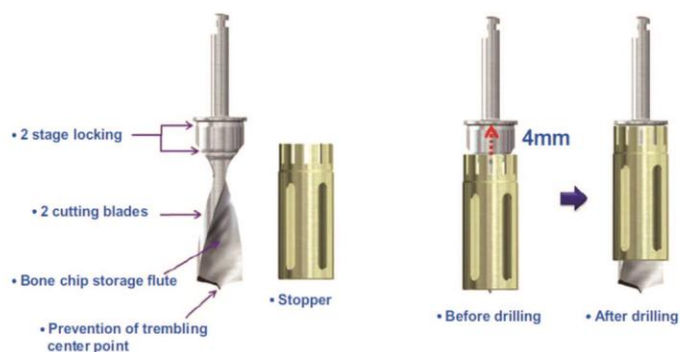


Рис. 1. Структура Autobone Collector(ABC)

Autobone Collector состоит из сверла для сбора костной ткани и титановой насадки, которая функционирует как стопер и контейнер для сбора кости. Существует три вида сверл: 5, 6, 7 мм, а также различные титановые насадки различного размера (стопперы). Случай: мы предлагаем лечение 66-летнего мужчины с отторгнутыми имплантатами (№ 16i, 17i).

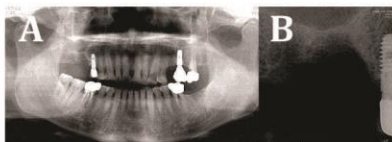


Рис. 2. А, В) Предварительный рентгенографический снимок. Вертикальный дефицит в правой верхнечелюстной области моляров.

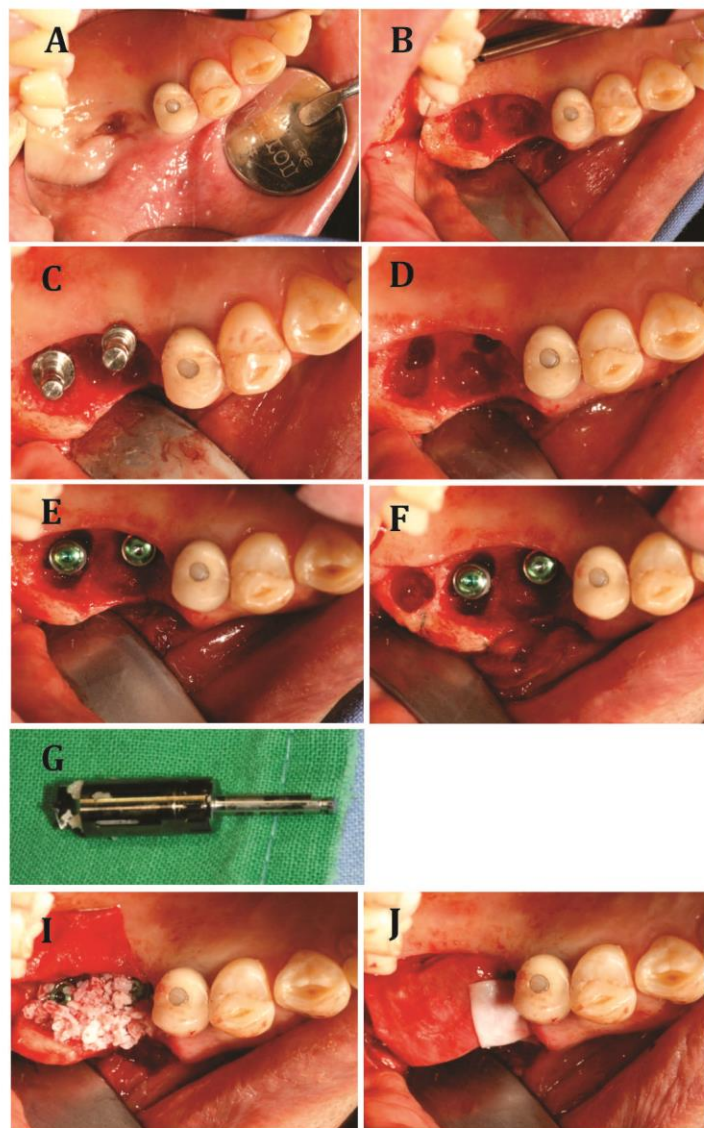
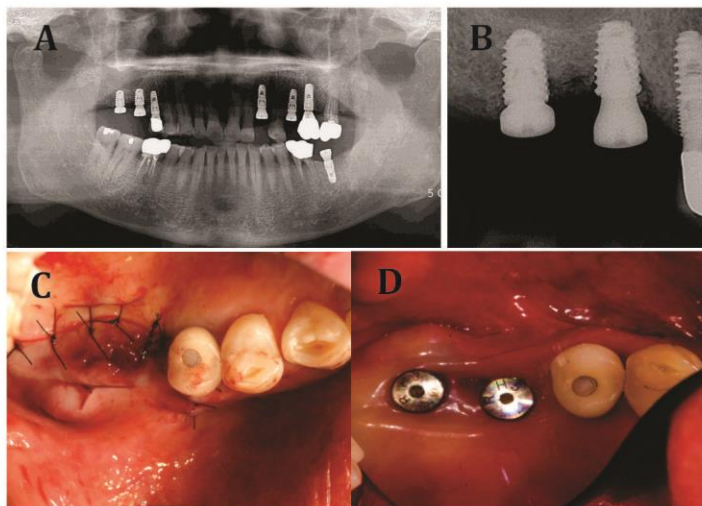


Рис. 3. А) Область отторжения имплантата была покрыта слизистой. В) После отслоения лоскута вокруг участка наблюдался костный дефект. С, D, E) Операция имплантации была выполнена с использованием имплантатов Osstem TS III SA Ø4,5 X 7 мм. F, G, H). Из верхнечелюстного бугра аутогенная кость была собрана инструментом Autobone Collector. I, J) Костный трансплантат с аутогенной костью, A-Oss (Osstem) и Bio-Gide (Geistlich, Швейцария)

После отслоения лоскута наблюдался вертикальный и горизонтальный костный дефект. Таким образом, мы собрали аутогенную кость с помощью AutoBone Collector из верхнечелюстного бугра. Но также необходимо было дополнительно использовать неорганический ксено-трансплантат крупного рогатого скота (A-Oss, Osstem)



**Рис. 2.** А, В) Послеоперационный рентгенографический снимок. (через 6 мес.) С) Сразу после операции. D) после операции (через 7 месяцев).

Мы могли видеть вертикальную и горизонтальную костную аугментацию на участке имплантации. Не было подвижности имплантата, и заживление мягких тканей было также хорошим.

### **Заключение**

Благодаря стопперу AutoBone Collector можно установить соответствующую глубину кости на донорском участке. AutoBone Collector также имеет отличную износостойчивость. Он может собирать аутогенную кость рядом с операционным участком, слегка растягивая лоскут, не требует костной мельницы или костной дробилки и может минимизировать потерю собранной кости. AutoBone Collector считается удобным для сбора костей в любом месте донорского участка полости рта.

