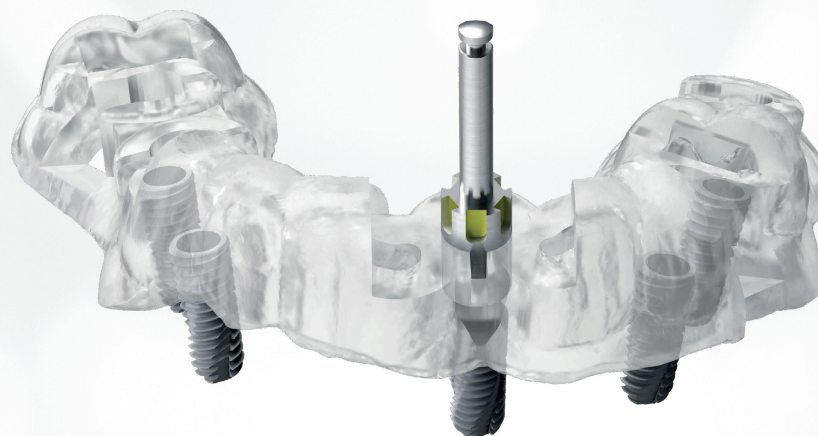
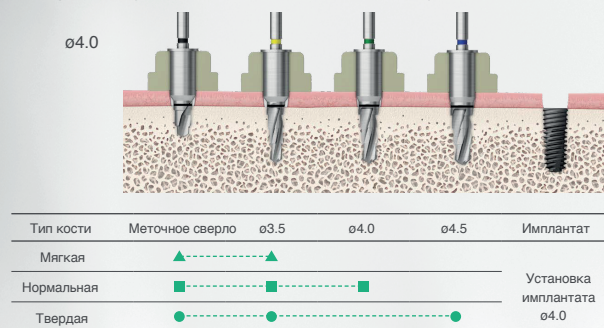


OneGuide KIT

- Применение концепции 122 сокращает и упрощает хирургический протокол
- Возможность имплантации в области зуба №7, независимо от межчелюстного расстояния
- Проведение точных операций без смещения сверла
- Сокращение времени операции без перегрева костной ткани

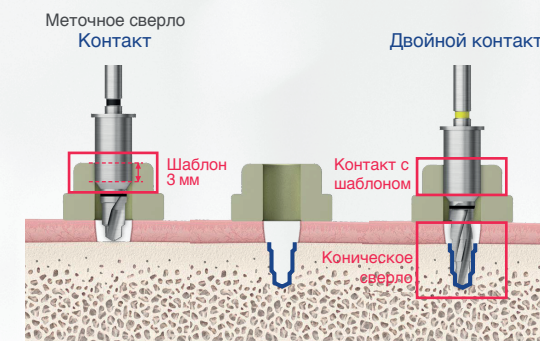
Инновация 1. Сокращенный и простой протокол по концепции 122

- Возможность установки имплантата уже через 2-4 этапа сверления (зависит от типа костной ткани)



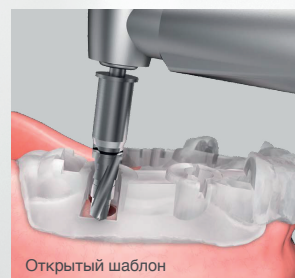
Инновация 3. Точные операции без смещения сверла

- Направляющее сверло
Точное позиционирование сверла благодаря плотному контакту с шаблоном на этапе введения (3 мм)
- Фиксация при сверлении
Благодаря двойной фиксации коническое сверло не смещается при сверлении – в шаблоне и в кости



Инновация 2. Возможность имплантации в области зуба №7, независимо от межчелюстного расстояния

- Сверло можно ввести с боковой стороны через боковое окно шаблона, что позволяет провести операцию в дистальном отделе челюсти даже в случае узкого расстояния при открытии рта
- Можно выбрать открытый или закрытый тип шаблона в зависимости от клинического случая



Открытый шаблон
Узкое расстояние при открытии рта

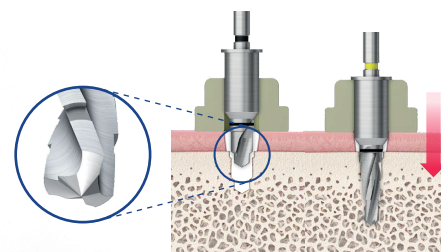


Закрытый шаблон
Достаточное расстояние при открытии рта

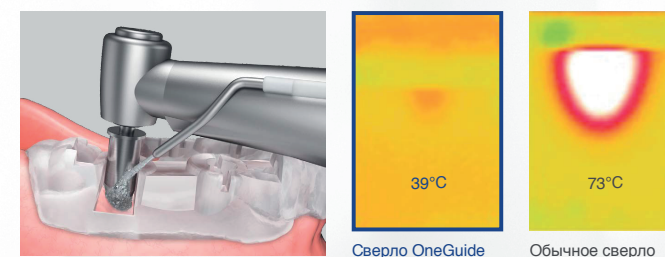
Инновация 4. Сокращение времени операции без перегрева костной ткани

- Открытый тип шаблона упрощает ирригацию оперируемой зоны, а ступенчатый дизайн сверл One Guide сокращает протокол и ускоряет операцию (рекомендуемая скорость вращения сверла: 800-1200 об/мин)

Превосходная режущая способность лезвия



Открытая боковая стенка шаблона обеспечивает оптимальное охлаждение



Сверло OneGuide

Обычное сверло

Компоненты набора OneGuide KIT

1. Меточное сверло

- Используется для создания метки расположения имплантата после применения мукотома
- Первичный этап сверления перед использованием конических сверл One Guide



2. Выравнивающее сверло

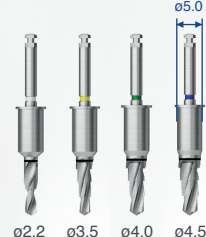
- Используется для выравнивания узкого или неровного гребня
- Множество острых лезвий обеспечивает равномерное шлифование кости, без выхода костной стружки



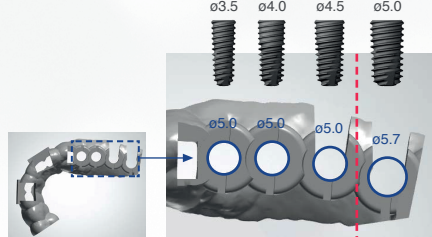
3. Сверло OneGuide

- Коническое сверло, оптимальное для установки имплантатов TSIII (диаметр $\varnothing 3.5-5.0$, длина 7-13 мм)
- Многоступенчатый дизайн сверла обеспечивает стабильность сверления без перегрева кости

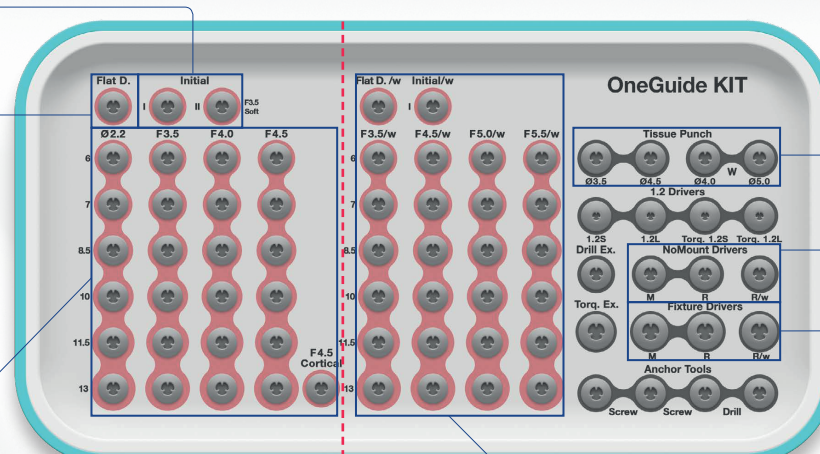
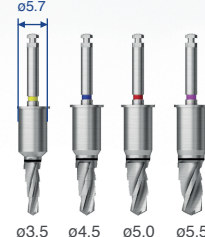
Для имплантатов до $\varnothing 4.5$ - отверстие в шаблоне $\varnothing 5.0$



*Размер отверстий в шаблоне OneGuide под разные диаметры имплантата



Для имплантатов $\varnothing 5.0$ - отверстие в шаблоне $\varnothing 5.7$



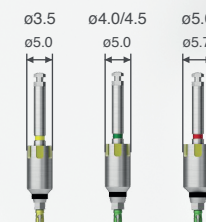
4. Мукотом

Для безлоскутной операции (вырезает отверстие в десне)



5. Машинный имплантовод

Только для операций набором OneGuide



6. Имплантовод под динамометрический ключ

Только для операций набором OneGuide



Хирургический проткол

Диаметр имплантата	Тип кости	Меточное сверло	Диаметры сверл					Имплантат
			$\varnothing 2.2$	$\varnothing 3.5$	$\varnothing 4.0$	$\varnothing 4.5$	$\varnothing 5.0$	
$\varnothing 3.5$	Мягкая	▲	▲					Установка имплантата
	Нормальная	■	■					
	Твердая	●	●					
$\varnothing 4.0$	Мягкая	▲		▲				Установка имплантата
	Нормальная	■		■				
	Твердая	●		●				
$\varnothing 4.5$	Мягкая	▲			▲			Установка имплантата
	Нормальная	■			■			
	Твердая	●			●	● $\varnothing 4.5$ кортикальное		
$\varnothing 5.0$	Мягкая	▲				▲		Установка имплантата
	Нормальная	■				■		
	Твердая	●				●		

Рабочий процесс

