



# Имплантат TS SA

- Удобная и быстрая установка имплантата, высокая начальная стабильность
- Все спецификации для различных клинических случаев
- Клинически доказанная поверхность SA

## Удобная и быстрая установка имплантата

### Высокая первоначальная стабильность

- Эффективное самонарезание для удобства имплантации
- Двойная резьба обеспечивает быструю установку
- Оптимизированная конструкция имплантата позволяет получить устойчивую первоначальную стабильность

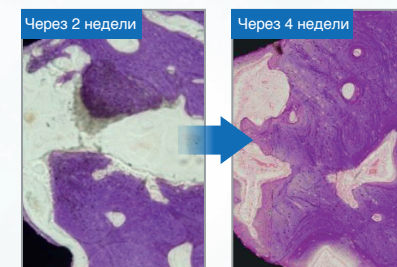
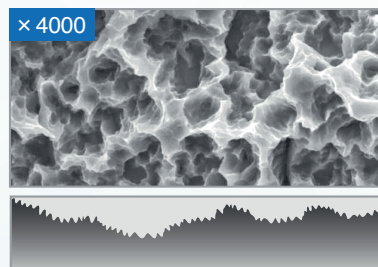
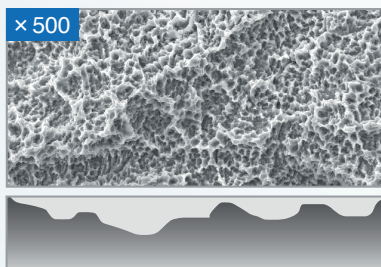


## Все спецификации для различных клинических случаев



## Клинически доказанная поверхность SA

- Кратеры и микро-ямки для активации формирования кости
- Оптимальная шероховатость поверхности (Ra 2.5- 3.0 мм) для стабильного формирования кости
- Приживаемость 97% (3 мм), 100% (6 мм) в случае ранней нагрузки на зубы дистального отдела верхней челюсти



\* Нижняя челюсть микровины